

HERZLICH WILLKOMMEN AN DER
BERTHA-VON-SUTTNER-SCHULE GEESTHACHT

GEMEINSCHAFTSSCHULE MIT OBERSTUFE

JAHRGANG 5 2024/25
LOS GEHT`S!!!

Informationen zum Übergang von der
Grundschule in die Sekundarstufe I
06.02.2024



Добро пожаловать

SELAMON
ALEYKOM

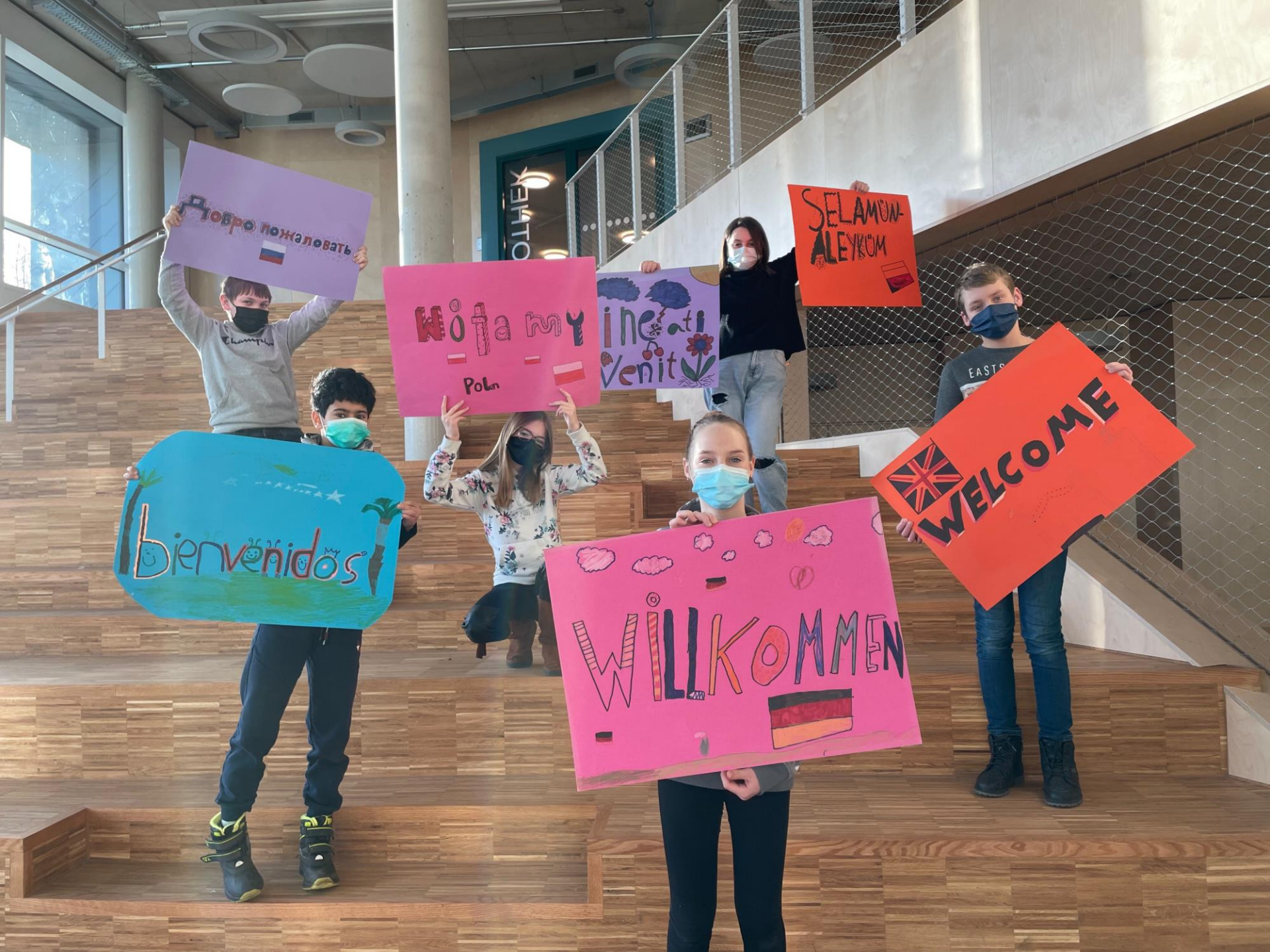
Witamy
Polen

ine ati
Venit

bienvenidos

WILLKOMMEN

WELCOME





Karen Osnabrügge

Sinja Götzl

Dénise Köker

Bianca Hündorf

stellv. Schulleiterin

Oberstufenleitung

Stufenleitung 8/9/10 i. V.

Stufenleitung 5/6/7 i. V.

DIE BESTE SCHULE FÜR IHR KIND

Gemeinschaftsschule

Gymnasium



Bereits von der Förderkonferenz
zugewiesen

Bertha-von-Suttner- Schule-Geesthacht
Gemeinschaftsschule mit Oberstufe?

Weiterführende Schularten
in Schleswig-Holstein:

Gymnasien

Gemeinschaftsschulen

- ✓ **Gleichwertige Schularten**
- ✓ **Unterschiedliche Bildungsaufträge**

Gymnasium

Schülerinnen und Schüler werden zielgerichtet auf eine wissenschaftliche Ausbildung vorbereitet.

Als Ziel des Bildungsgangs steht die Allgemeine Hochschulreife, also das Abitur.

Auch die Fachhochschulreife kann im Laufe der Oberstufe am Gymnasium erworben werden.

Gemeinschaftsschule mit Oberstufe

Schülerinnen und Schüler werden auf ihren individuell möglichen Abschluss vorbereitet.
Es können alle Abschlüsse erreicht werden.

- ✓ Erster Allgemeinbindender Abschluss (ESA nach der 9. Jahrgangsstufe) oder Förderschulabschluss
- ✓ Mittlerer Schulabschluss (MSA nach der 10. Jahrgangsstufe)
- ✓ Allgemeine Hochschulreife (Abitur nach der 13. Jahrgangsstufe)

- ✓ Intensive Berufsorientierung

Anmeldung an der Gemeinschaftsschule mit Oberstufe

Ihr Kind...

- ✓ ... lernt über eine längere Zeit in seiner Gruppe (5. bis 10. Jahrgang)
- ✓ ... wird individuell gefördert und gefordert
- ✓ ... erreicht den individuell möglichst besten Abschluss
- ✓ ... lernt in einem „gebundenen“ oder „offenen“

Ganztag

Tipps für den Übergang

- Nicht über den Kopf Ihres Kindes hinweg entscheiden!
- Überforderung des Kindes wirkt sich wenig lernförderlich aus.
- Nehmen Sie das verpflichtende Beratungsgespräch ergebnisoffen an!



Bertha-von-Suttner-Schule-Geesthacht Gemeinschaftsschule mit Oberstufe

- **Wir sind eine Gemeinschaftsschule mit gebundenem Ganztag bis zur 10. Klasse**
- **Wir haben seit Schuljahr 2023/24 Aufnahmekriterien**
- **Bei uns kann jede Schülerin und jeder Schüler im eigenen Tempo und mit eigenen Zielen seinen Abschluss erreichen – bis hin zum Abitur!**



Modell eines Stundenplans der Jahrgangsstufe 5:

5a	Montag	Dienstag	Mittwoch	Donnerstag	Freitag
1 07:45 - 08:30	Englisch	Religion / Philosophie	Weltkunde	Deutsch	Englisch
2 08:30 - 09:15					
3 09:40 - 10:25	Mathematik	Mathematik	Deutsch	Klassenrat	Nawi
4 10:25 - 11:10		Weltkunde		Sport	
5 11:30 - 12:15	Mittag	Sport	Nawi	Ganztagskurs	Mathematik
6 12:15 - 13:00	Deutsch				
7 13:00 - 14:00		Mittag	Mittag	Mittag	
8 14:00 - 14:45		Ganztagskurs	Englisch	Musik	
9 14:45 - 15:35			Föfo		

DAS BENOTUNGSSYSTEM AN DER BVS AB DER 5. KLASSE

Da an der BvS alle Abschlüsse erreicht werden können, nutzen wir bei der Beurteilung von Unterrichtsbeiträgen und schriftlichen Leistungsnachweisen die vorgeschriebene Skala für Übertragungsnoten (Ü-Noten).

In dieser Skala werden die Noten der einzelnen Anforderungsebenen wie folgt aufeinander bezogen.

Bewertung der Leistungen: sehr gut (1), gut (2), befriedigend (3), ausreichend (4), mangelhaft (5), ungenügend (6)

Die Anzahl der „*“ hinter der jeweiligen Note macht deutlich, auf welcher Anforderungsebene die Leistung der Schülerin/des Schülers erbracht wurde.

Übertragungsskala	1	2	3	4	5	6	7	8
*** Anforderungsebene zum Erwerb der allgemeinen Hochschulreife (AHR)	1	2	3	4	5	6	(6)	(6)
** Anforderungsebene zum Erwerb des Mittleren Schulabschlusses (MSA)	(1)	1	2	3	4	5	6	(6)
* Anforderungsebene zum Erwerb des Ersten allgemeinbildenden Schulabschlusses (ESA)	(1)	(1)	1	2	3	4	5	6

**(Zeugnisverordnung - ZVO)
Vom 18. Juni 2018**

**§ 4
Notenstufen, Notenübertragungsskala**

Besondere Schwerpunkte in den Jahrgängen 5 und 6:

Zwei Vorhabenwochen:

- ✓ **Soziales Training:** z.B. „Achtsamkeit, Respekt und Toleranz“
- ✓ **Methodentraining:** z.B. „Lernen lernen“
- ✓ Möglichst individuell Lernen durch Binnendifferenzierung
- ✓ **Legasthenie-Förderung (LRS):** LRS-Kurse
- ✓ **Deutsch als Fremdsprache (DaZ):** DaZ-Unterricht
- ✓ **Lernzeit:** Selbstständiges Lernen fördern
- ✓ **Jahrgangversammlungen:** Kommunikationskompetenz stärken
- ✓ **Wettbewerbe:** z.B. Vorlesewettbewerb
- ✓ **Enrichment Programm Schleswig-Holstein**

Inklusion an der BvS

„Als Förderzentrum unterrichten wir Schülerinnen und Schüler mit festgestelltem sonderpädagogischen Förderbedarf mit dem Förderschwerpunkt Lernen in der Regel in der Inklusion an der besuchten Schule“.



Andreas Gödel
Schulleiter, Inklusion BvS

**Enge
Zusammenarbeit
mit dem
Förderzentrum der
Stadt Geesthacht**



Gabriele Gertig
Kreisfachberaterin Schulische
Erziehungshilfe; Schultraining



Anja Eilers
Stellvertretende Schulleiterin, Inklusion



Annika Kluth
Inklusion BvS



Vanessa Klemens
Inklusion BvS; FISch-Team



Roger Adami
BUK: Beratung Körperliche und
motorische Entwicklung; Schule in der
Vamedklinik



Carolin Sedlacek
Inklusion BvS; Personalrätin

Ein „leichter“ Übergang für Ihre Kinder ist uns wichtig!

- Zwei Klassenlehrkräfte als Team
- Paten als Unterstützung
- Die ersten zwei Schultage: **KENNENLERNEN**
- Gemeinsamer Tag im Jugendzentrum mit einer Klassenlehrkraft und Schulsozialpädagogen
- Schulrallye, Kennenlernspiele und und und ...!



DAS PATENKONZEPT



Schülerinnen und Schüler aus der Jahrgangsstufe 8 betreuen die neuen 5.Klassen

Die Paten geben ihren Patenklassen Sicherheit und das Gefühl, dass sie nicht alleine in der großen Schule unterwegs sind.

Der GANZTAG an der Bertha-von-Suttner

- ✓ Potentiale erkennen und Stärken ausbauen
- ✓ eigene Bedürfnisse wahrnehmen
- ✓ soziale Kompetenz entwickeln
- ✓ gemeinsam Spaß haben
- ✓ Alle Angebote sind im Schulalltag integriert

Bewegung und Spiel

„Musik in mir“

Line Dance

Comics und Mangas

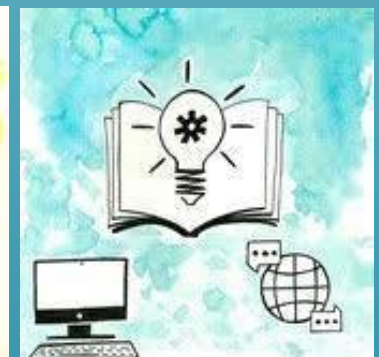
Sport & Spiel

Freestyle/ Hip-Hop

MS-Office



Diana Prill
Ganztagskoordinatorin



Lernzeit

- ✓ selbstverantwortliches Lernen wird entwickelt und trainiert
- ✓ Übungsaufgaben werden bearbeitet
- ✓ Vokabeln werden gelernt
- ✓ Lerninhalte werden wiederholt
- ✓ Lernprozesse werden reflektiert
- ✓ Bücher werden gelesen

Die Betreuung erfolgt durch Ganztagsmitarbeiterinnen, Ganztagsmitarbeiter, Lehrerinnen und Lehrer

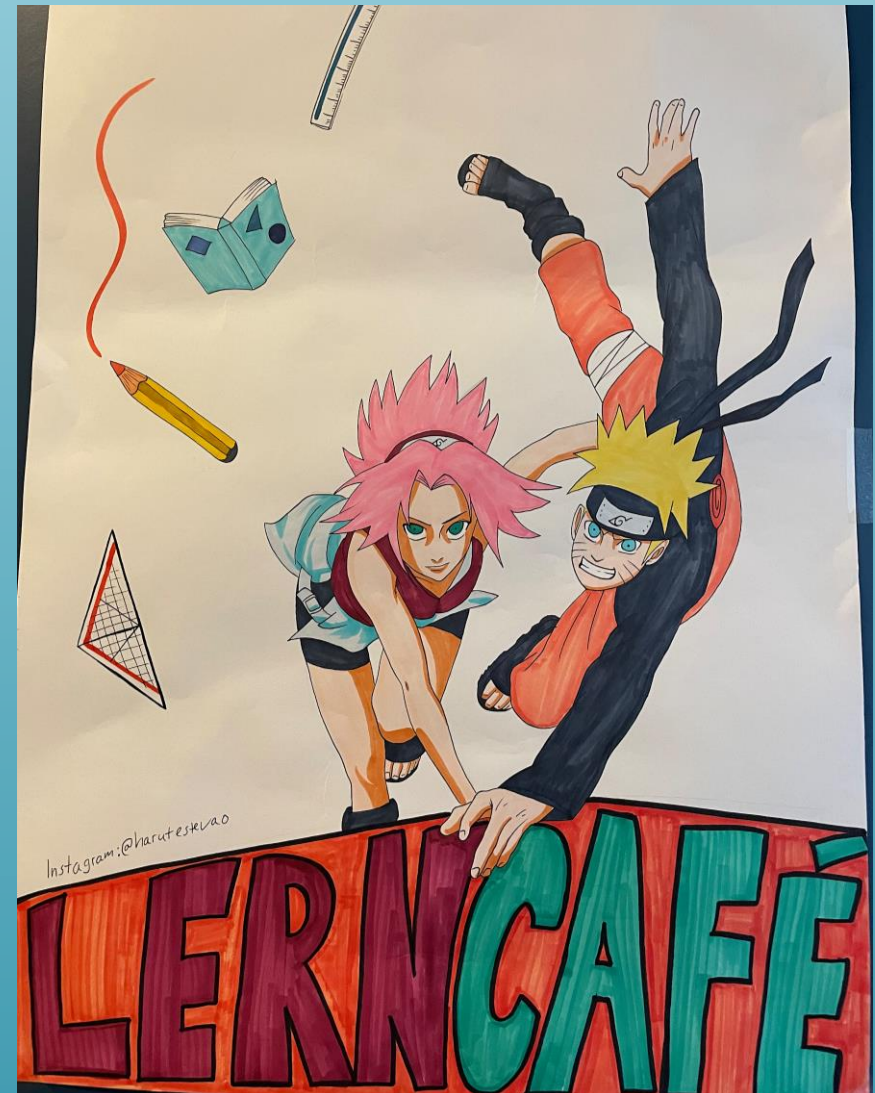
Lerncafé



Frauke Gerke
Leitung Lerncafé

LERNCAFÉ

- Im Lerncafé haben die SchülerInnen der Klassenstufe 5-10 die Möglichkeit, parallel zum Unterricht, vorgegebene Aufgaben unter Aufsicht zu bearbeiten.
- In den Pausen oder in Freistunden besteht hier die Möglichkeit, unterrichtsbezogene Aufgaben zu erledigen.



Eine Besonderheit unserer Schule: Der Trainingsraum

- Rückzugsort für eine Auszeit
- ruhige Atmosphäre
- Unterstützung zur Reflektion

Pädagoginnen und Pädagogen:

Nadine Otolski
Nancy Olschewski
Verena Diederichs



***(in Kooperation mit der Diakonie aus
Mitteln der PerspektivSchulen)***

Mathe macht stark



Lesen macht stark



„NZL – **N**ie manden **z**urücklassen“:

- „Lesen macht stark“
- „Mathe macht stark“

Schulsozialarbeit an der BvS

„Hey du,
schön, dass du da bist. Ich bin
Christian, dein Schulsozialarbeiter.
Ich bin kein Lehrer. Ich gebe dir
keine Noten und bei mir gibt es
keine falschen Antworten. Bei mir
zählen keine Lernergebnisse,
sondern du als Mensch stehst bei
mir im Mittelpunkt.“

Kontakt

Christian Heidelberg

Tel: 04152/ 13-414

Fax: 04152/ 13-456

Christian.heidelberg@geesthacht.de



Besondere Schwerpunkte in den Jahrgängen 7 und 8:

- ✓ **Beginn der Wahlpflichtfächer:** Französisch, Latein, Wirtschaft, Technik, Angewandte Naturwissenschaften, Kunst
- ✓ **Ab 7. Jahrgang: Aufteilung von Naturwissenschaft und Weltkunde in Einzelfächer:** Biologie, Chemie, Physik, Geschichte, Wirtschaft/Politik, Geografie
- ✓ **Betriebspraktikum:** Werkstatttage in Mölln (8. Jahrgang) und 1. Betriebspraktikum

Einstieg in „**FLEX**“-Klasse möglich: **3 statt 2 Jahre bis zum Ersten Schulabschluss (ESA)**

Schulsanitäter an der BvS



Die Schulsanitätsdienstausbildung ist für die Jahrgangsstufen acht bis 13 ausgelegt.

„...Unsere Rucksäcke, welche wir für den Einsatz benötigen, befinden sich bei dem Sekretariat und beinhalten die verschiedensten Materialien wie Verbände, Blutdruckmessgerät, Pupillenleuchte und Desinfektionsmittel.“

Ausbildende: Anja Knuth

Streitschlichter an der BvS

- ✓ Schülerinnen und Schüler ab Klasse 9 bis 13 schlichten vorhandenen Streit einzelner Schülerinnen und Schüler.
- ✓ Die Streitschlichter haben eine einjährige Ausbildung mit abschließender Prüfung absolviert.

Ausbildende:

Bastian Numrich
Paul Sadowski



Unser Schulhund Greta



- ✓ Verbesserung der Lernatmosphäre
- ✓ Stärkung der individuellen Leistungsfähigkeit
- ✓ Positiver Einfluss auf das Sozialverhalten der SchülerInnen
- ✓ Einsatz im Fach Naturwissenschaft

Ausbildende: Anja Knuth

Besondere Schwerpunkte in den Jahrgängen 9 und 10:

Abschlüsse und/ oder Übergänge:

- ✓ ESA – MSA – Übergang in die Oberstufe
- ✓ Förderschulabschluss
- ✓ 2. Betriebspraktikum
- ✓ Berufsberatung und Berufsorientierung

WEGGABELUNGEN – ESA, MSA UND WEITER?



BERUFSBERATUNG

Entscheidungshilfen bei der

- Ausbildungswahl
- Studienwahl

Informationen zu

- weiterführenden Schulen
- Überbrückungsmöglichkeiten

- ✓ Unterstützung bei der Suche nach betrieblichen Ausbildungen



Sabine Winter

Besondere Schwerpunkte in der Profiloberstufe (Jahrgänge 11 bis 13)

GEOGRAFIE-PROFIL



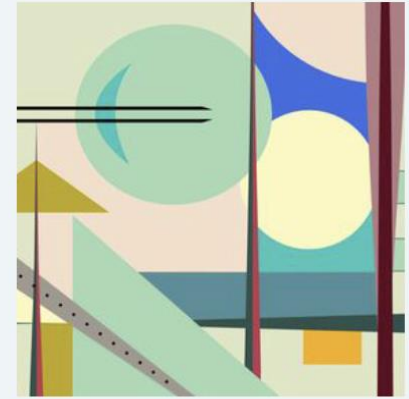
BIOLOGIE-PROFIL



GESCHICHTE-PROFIL



ÄSTHETIK-PROFIL



- ✓ begleitende Berufs- und Studienorientierung
- ✓ 3. Praktikum („Wirtschaftspraktikum“)

Wie melden Sie Ihr Kind an?

Telefonische Terminvereinbarung

ab dem **12.02.2024** zwischen 08:00 und 14:30 Uhr unter
04152-136914-10 (Sekretariat Frau Wohltorf)

Abzugeben sind:

Anmeldeschein (im Original von der
Grundschule)

Ausgefülltes Anmeldeformular

(von der Homepage BvS herunterladen)

Halbjahreszeugnis 4. Klasse (Original und Kopie)

Geburtsurkunde

Masernschutznachweis

Infos zur Anmeldung



Termine:

Anmeldung an einer weiterführenden Schule der Sekundarstufe I

Sie haben bei der Anmeldung zwei Möglichkeiten:

„(A) Ich/wir beantrage/n die Aufnahme meines/unseres Kindes an folgender Schule (bitte Bezeichnung/Name und Ort der Schule angeben):

.....“

Diese Variante können Sie nutzen, wenn Sie sicher davon ausgehen können, dass die gewünschte Schule Ihr Kind aufnehmen wird.

Anmeldung an einer weiterführenden Schule der Sekundarstufe I

O D E R

„(B) Ich/wir benenne/n als **Erst-, Zweit- oder Drittwahl** folgende Schulen

(bitte jeweils Bezeichnung/Name und Ort der Schule angeben)

Erstwunsch:

Zweitwunsch:

Drittwunsch:

Anmeldung an einer weiterführenden Schule der Sekundarstufe I



Den **Anmeldeschein** geben Sie in der Schule ab, in der Sie Ihr Kind am liebsten anmelden wollen (z.B. bei der BvS).

Falls es dort keinen Platz gibt, wird Ihre Anmeldung automatisch an die nächste „Wunschschule“ weitergeleitet.

Unsere Sekretärinnen

Frau Petra Wohltorf



Anschrift: Dösselbuschberg 40
21502 Geesthacht

Tel.: 04152-13 69 14 -10, -20

Mail: bvs.geesthacht@schule.landsh.de



Haben Sie weitere Fragen?

Möchten Sie, dass wir Sie und Ihr Kind
persönlich kennenlernen?

Vereinbaren Sie einen persönlichen Beratungstermin mit
Bianca Hündorf (Stufenleitung Jg. 5/6/7) unter:

Tel. 04152 13 69 14 – 10 und - 20

Wir freuen uns auf Sie und Ihr Kind!

Bertha-von-Suttner-Schule-Geesthacht
Gemeinschaftsschule mit Oberstufe



Bertha-von-Suttner-Schule-Geesthacht
Gemeinschaftsschule mit Oberstufe

