

# Die Entstehung

Im Jahr 2010 wurde unsere Schule aus der Realschule Geesthacht und der Grund- und Hauptschule in der Oberstadt gebildet.

Als eine Gemeinschaftsschule sollten die Kinder von nun an über einen längeren Zeitraum gemeinsam unterrichtet werden und bis hin zum Mittleren Schulabschluss gleichen Maßes entsprechend ihrer Fähigkeiten vorbereitet werden.

Auf der Suche nach einem geeigneten Namensträger, stieß man auf das Zitat einer jungen Schriftstellerin, die für ihren Kampf für den Frieden in Europa als erste Frau den Friedensnobelpreis erhalten sollte:

Nach Lieben ist Helfen  
das schönste Zeitwort  
der Welt

Bertha von Suttner

Mit der Gründung des „Schulfördervereins“ am 5. Mai 2017 reagierten Eltern auf die Trennung von der Grundschule in der Oberstadt und verhalfen der heutigen Bertha-von-Suttner Gemeinschaftsschule mit Oberstufe so zu einem eigenen Schulförderverein.

Auch unser junger Verein, sowie auch unsere Schule haben Höhen und Tiefen durchlebt.

Doch gemeinsam sind wir stark und blicken voller Zuversicht in die Zukunft.

[www.homepagebvs.de](http://www.homepagebvs.de)

# Wir brauchen Euch! Wir wollen mehr!

Entscheidet mit, was der Schulförderverein in Zukunft unterstützen soll: **Werdet Mitglied!**

Wer sagt: „Ein Verein ist nichts für mich“, kann auch mit einer kleinen oder auch größeren Spende seinen Beitrag leisten.

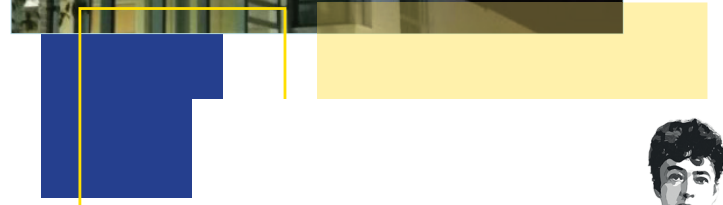
## Unser Spendenkonto

bei der Kreissparkasse Herzogtum Lauenburg  
IBAN: DE73 2305 2750 0081 4774 32

Ach, das ist das Schöne  
an der Jugend,  
dass sie mit ebensoviel  
Hoffnungen operiert,  
wie das Alter  
mit Erinnerungen

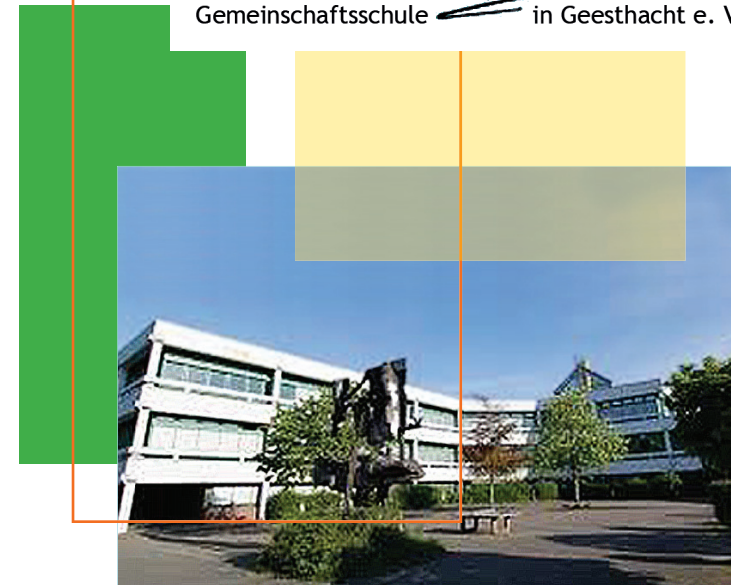
Bertha von Suttner Memoiren 1909

E-Mail: [schulfoerderverein.bvs.geesthacht@gmx.de](mailto:schulfoerderverein.bvs.geesthacht@gmx.de)



Schulförderverein der

*Bertha v. Suttner*  
Gemeinschaftsschule in Geesthacht e. V.



E-Mail: [schulfoerderverein.bvs.geesthacht@gmx.de](mailto:schulfoerderverein.bvs.geesthacht@gmx.de)



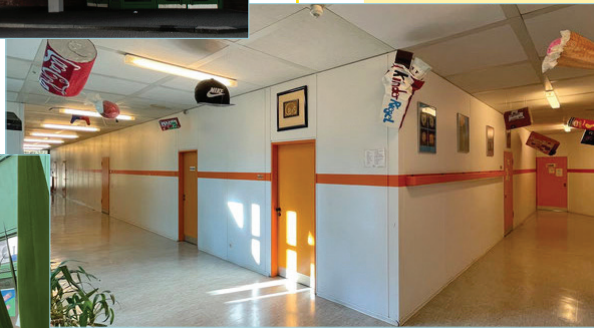
# Was kann er?

Der Schulförderverein hilft, wenn gerade kleinere Projekte mit einer unbürokratischen, finanziellen Hilfe schneller zu großer Form auflaufen können, wie zum Beispiel unser zukünftiger Schulgarten.

Er kann für Schul- und Schüleraktivitäten Anschubfinanzierungen leisten.

Die Mitgliedsbeiträge und Spenden sind steuerlich absetzbar. Aber ein Schulförderverein steht und fällt mit den Menschen, die dort mitmachen.

Wir sind überzeugt, dass ein Schulförderverein eine gute und wichtige Sache ist und seinen Beitrag zu einer lebendigen Schule, die über die reine Wissensvermittlung hinaus geht, leisten kann.



## Jeder kann mitmachen!

**Und wir bitten sogar darum!** Eltern, SchülerInnen, Lehrkräfte, Ehemalige...

Denn wir haben im Schulförderverein noch viel vor! Dazu benötigen wir allerdings praktische und finanzielle Hilfe. Oft arbeitet der Schulförderverein unauffällig im Hintergrund. Es ist ein Ehrenamt mit viel Abwechslung und Spass am Mit- und Füreinander.

Die Satzung sowie den Aufnahmeantrag findet Ihr auf der Homepage der Bertha-von-Suttner Gemeinschaftsschule mit Oberstufe unter folgender Adresse:  
[www.homepagebvs.de/personen/förderverein](http://www.homepagebvs.de/personen/förderverein)